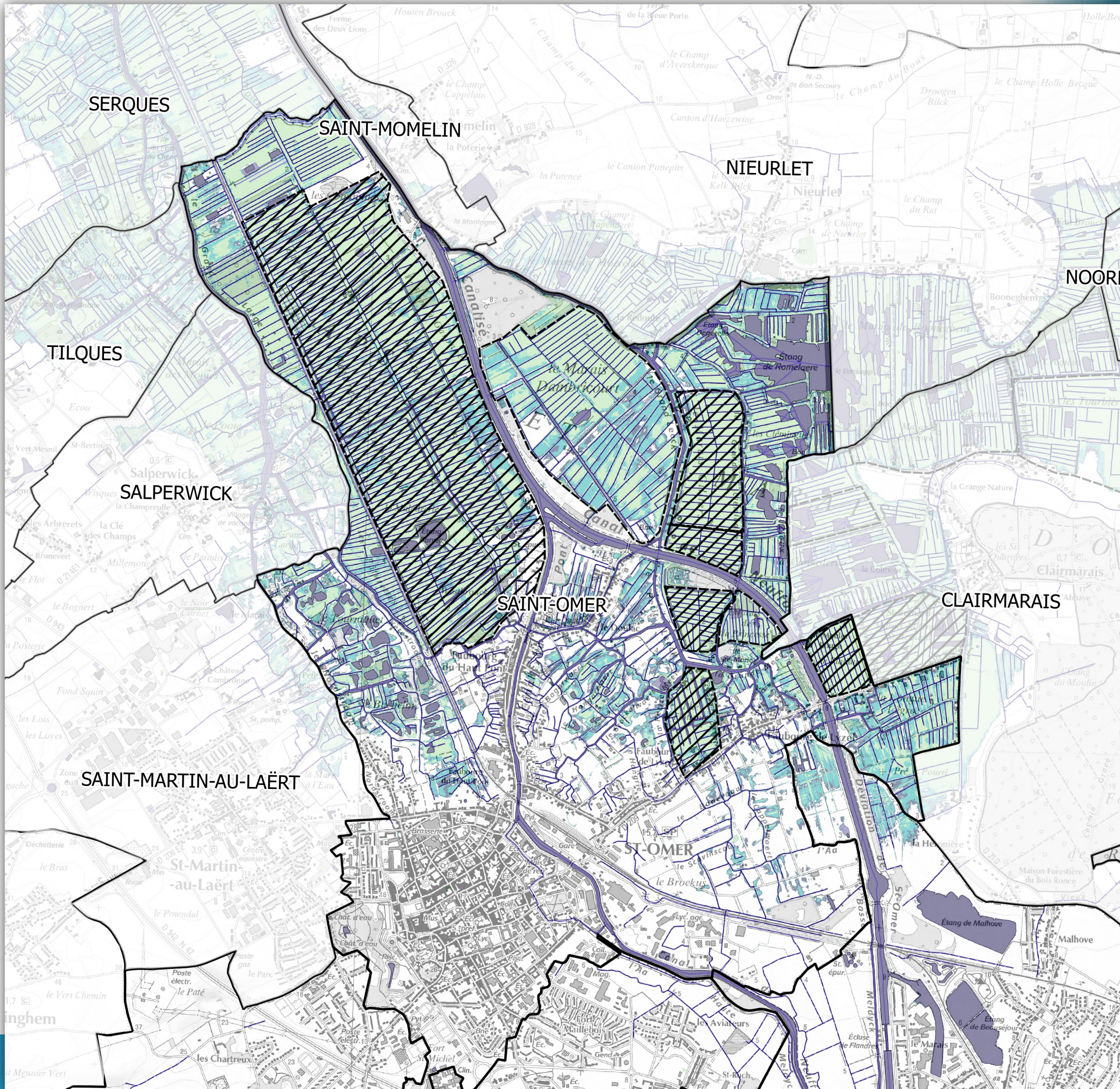


## Enveloppe de crue théorique Crues de décembre 1993, novembre 1998 et décembre 1999 Saint-Omer (62)



### Légende

- Communes
  - Casier fermé inondé
  - Casier fermé : inondation limitée
  - Zone à inondation limitée par le pompage
- Enveloppes de crues
- Crue de novembre 1998 - 2,80 m NGF
  - Crue de décembre 1993 - 2,97 m NGF
  - Crue de décembre 1999 - 3,06 m NGF
  - Canal, plans d'eau ou cours d'eau permanent

Cartographie réalisée par croisement entre :  
- le Modèle Numérique de Terrain construit avec les données LIDAR  
- les niveaux d'eau mesurés dans le Canal Grand Gabarit par VNF

0 250 500 m



Sources : IGN SCAN25 - BD TOPO - DDTM 59 - DDTM 62  
Version du 16.6.2016  
Echelle A3 : 1/ 25000

